



ТЕРРИТОРИАЛЬНЫЙ ОРГАН  
ФЕДЕРАЛЬНОЙ СЛУЖБЫ ГОСУДАРСТВЕННОЙ  
СТАТИСТИКИ ПО РЕСПУБЛИКЕ МАРИЙ ЭЛ

# Оперативные показатели по миграции населения



за январь-сентябрь 2023 года



ТЕРРИТОРИАЛЬНЫЙ ОРГАН  
ФЕДЕРАЛЬНОЙ СЛУЖБЫ  
ГОСУДАРСТВЕННОЙ СТАТИСТИКИ  
ПО РЕСПУБЛИКЕ МАРИЙ ЭЛ

# Оперативные показатели по миграции населения

за январь-сентябрь 2023 года

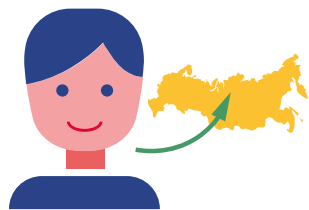
- 01 Общие итоги миграции населения
- 02 Потоки передвижения
- 03 Миграция по федеральным округам
- 04 Международная миграция





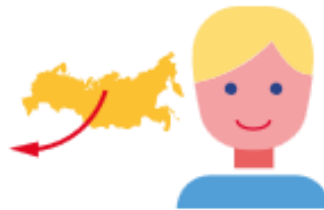
# ОБЩИЕ ИТОГИ МИГРАЦИИ НАСЕЛЕНИЯ

за январь-сентябрь 2023 года, человек



**14 223**

Число прибывших



**14 339**

Число выбывших



**- 116**

Миграционная убыль населения

**98,7%**

К январю-сентябрю 2022 года

**87,4%**

К январю-сентябрю 2022 года



# ЧИСЛО ПРИБЫВШИХ В РЕСПУБЛИКУ МАРИЙ ЭЛ, человек



Число прибывших  
январь-сентябрь 2023 года

**14 223**

**211,9**

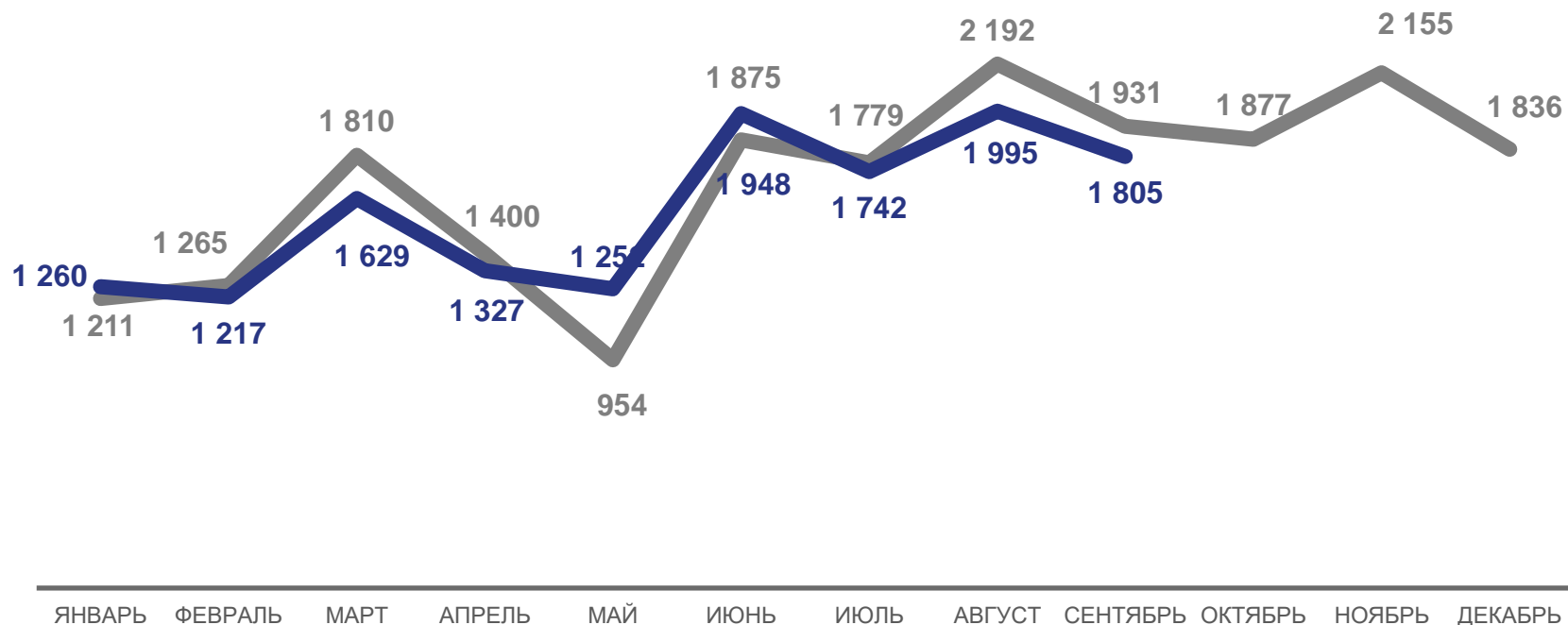
в расчете  
на 10 000 человек  
населения

январь-сентябрь 2022 года

**14 417**

**215,1**

в расчете  
на 10 000 человек  
населения



2022

2023





# ЧИСЛО ВЫБЫВШИХ ИЗ РЕСПУБЛИКИ МАРИЙ ЭЛ, человек

Число выбывших  
январь-сентябрь 2023 года

**14 339**

**213,6**

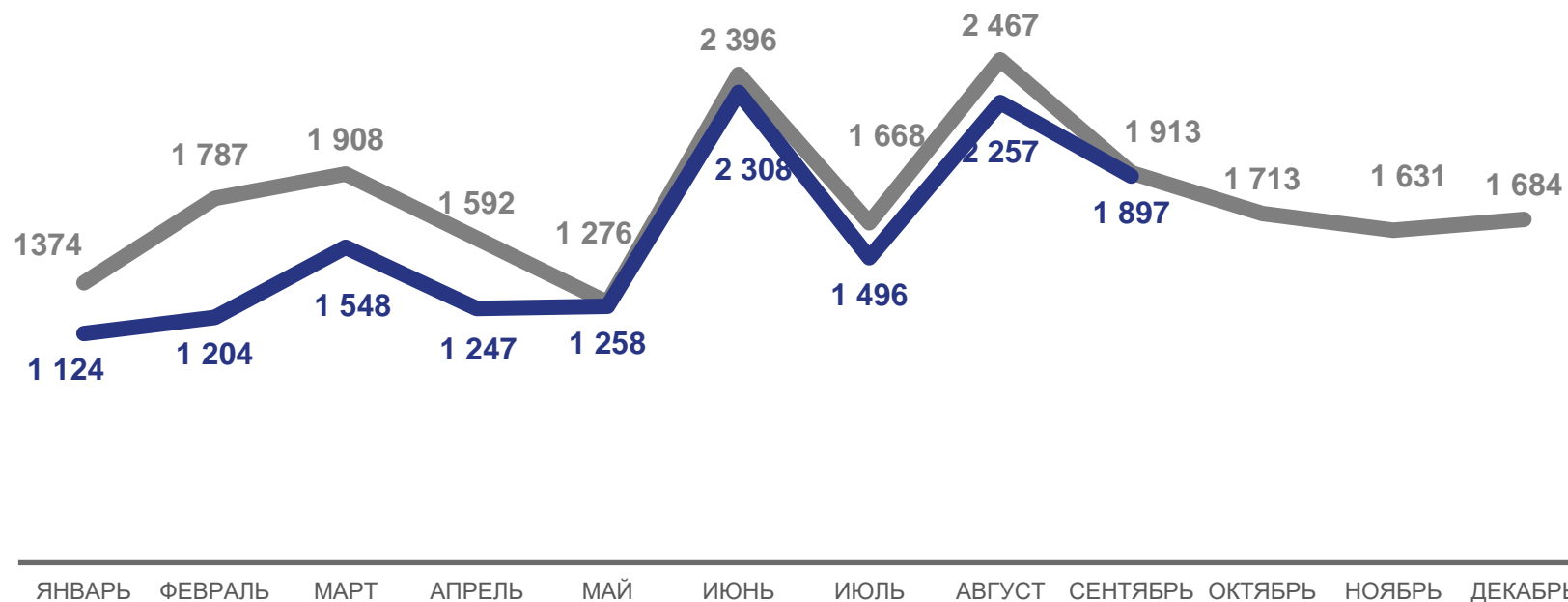
в расчете  
на 10 000 человек  
населения

январь-сентябрь 2022 года

**16 399**

**244,6**

в расчете  
на 10 000 человек  
населения



2022

2023





# МИГРАЦИОННЫЙ ПРИРОСТ, УБЫЛЬ(-) НАСЕЛЕНИЯ В РЕСПУБЛИКЕ МАРИЙ ЭЛ, человек

## Миграционная убыль

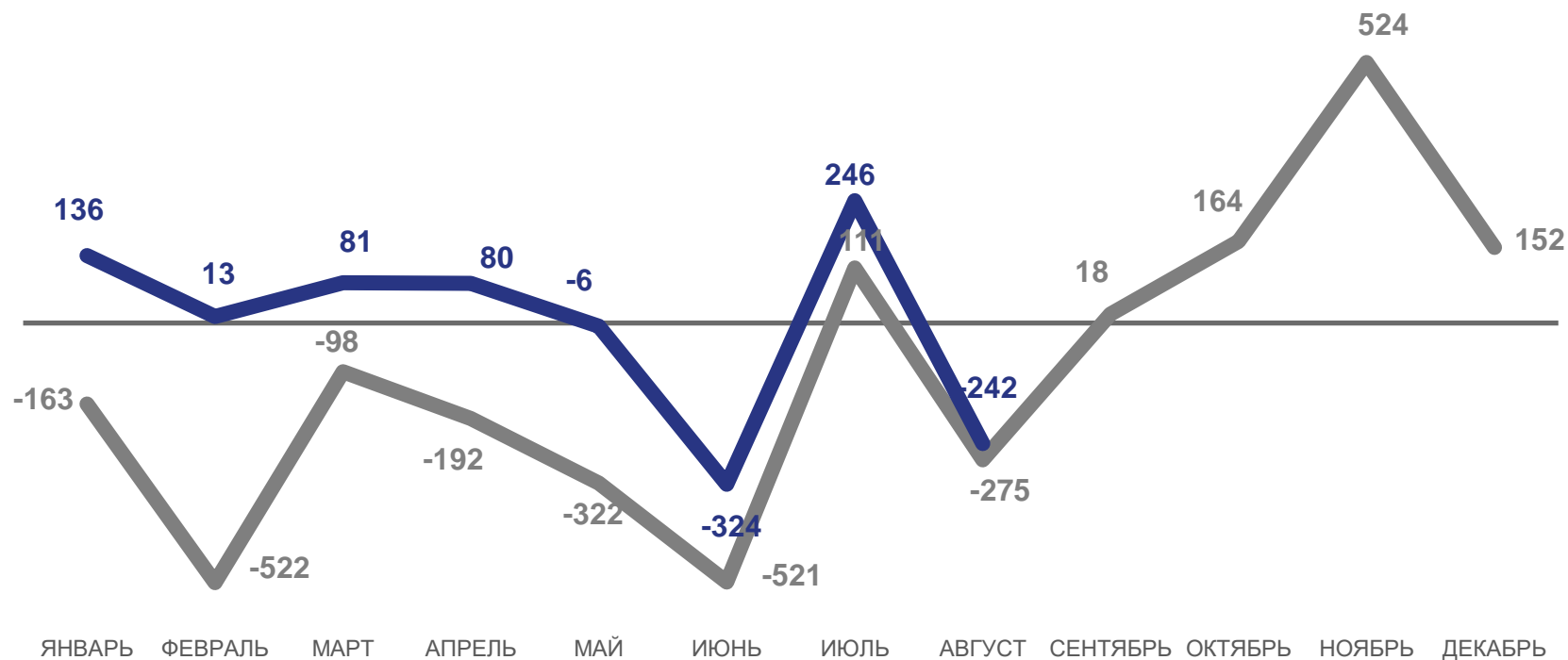
январь-сентябрь 2023 года

**- 116**

## Миграционная убыль

январь-сентябрь 2022 года

**- 1 982**



2022

2023



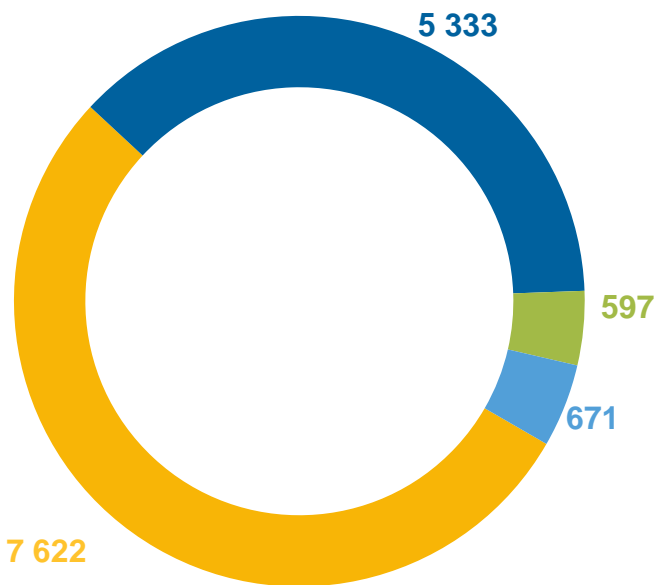


# РАСПРЕДЕЛЕНИЕ ПРИБЫВШИХ И ВЫБЫВШИХ ПО ПОТОКАМ, человек



**Число прибывших**  
январь-сентябрь 2023 года

Всего **14 223**

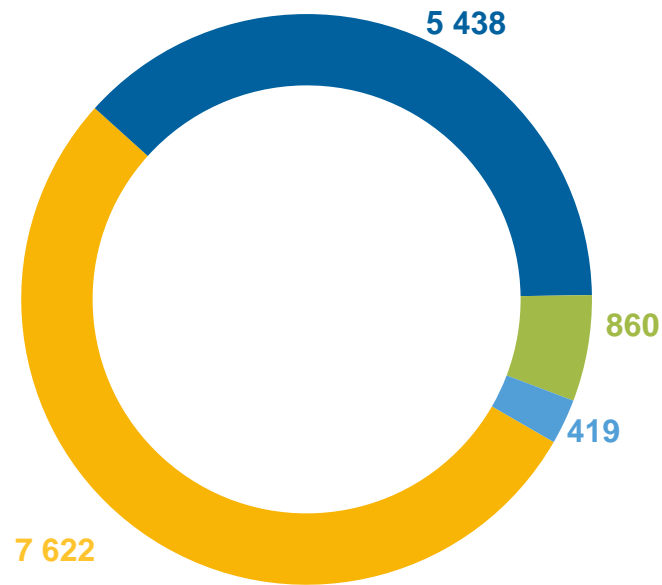


- внутрирегиональная
- межрегиональная
- со странами СНГ
- с другими зарубежными странами



**Число выбывших**  
январь-сентябрь 2023 года

Всего **14 339**



- внутрирегиональная
- межрегиональная
- со странами СНГ
- с другими зарубежными странами





# МИГРАЦИЯ ПО ФЕДЕРАЛЬНЫМ ОКРУГАМ, человек



## 5 333

ЧИСЛО ПРИБЫВШИХ



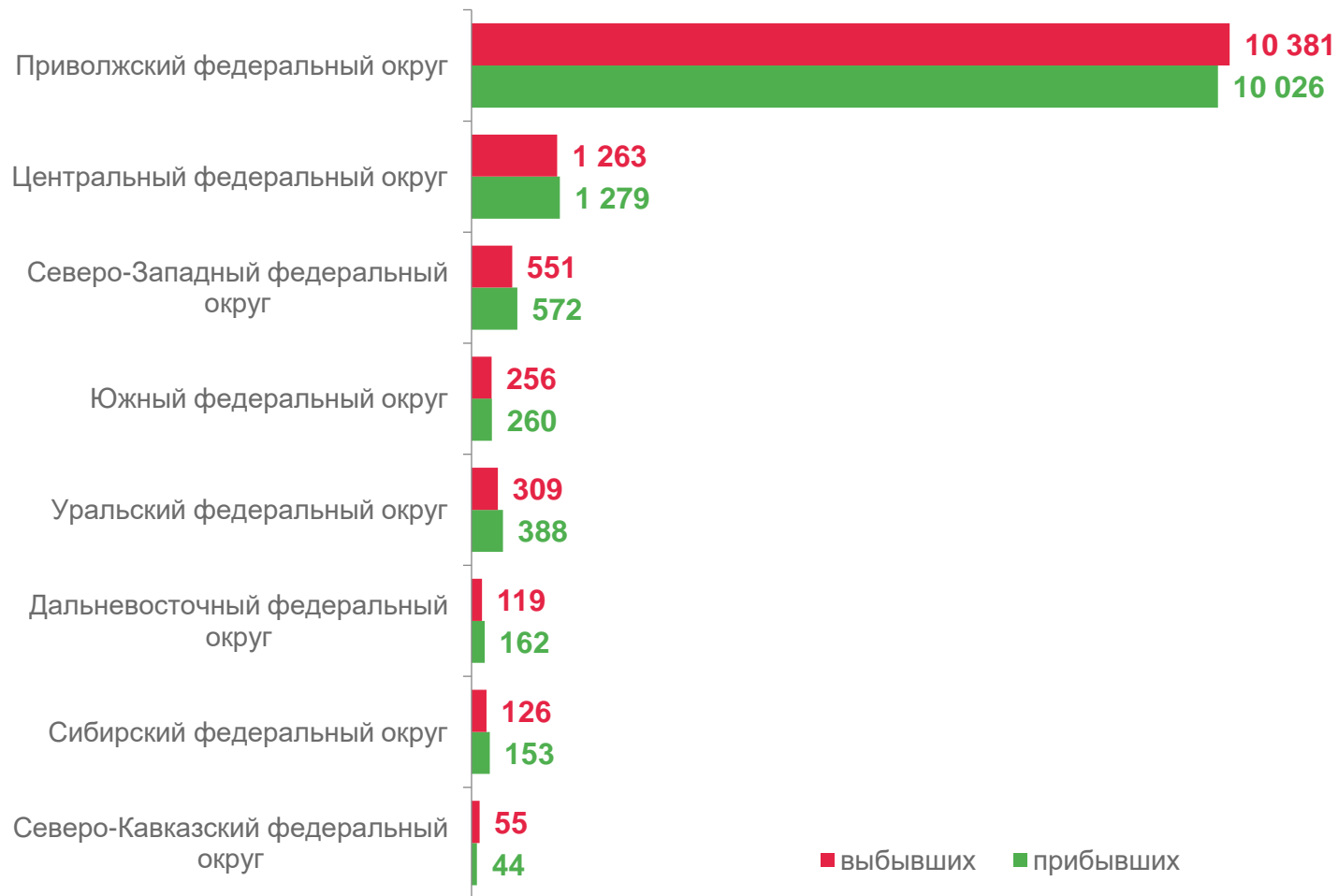
## 5 438

ЧИСЛО ВЫБЫВШИХ



## -105

МИГРАЦИОННАЯ УБЫЛЬ



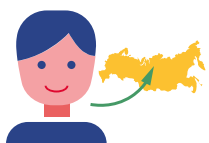
■ выбывших ■ прибывших





# МЕЖДУНАРОДНАЯ МИГРАЦИЯ, человек

## Миграция со странами СНГ



597

ЧИСЛО ПРИБЫВШИХ



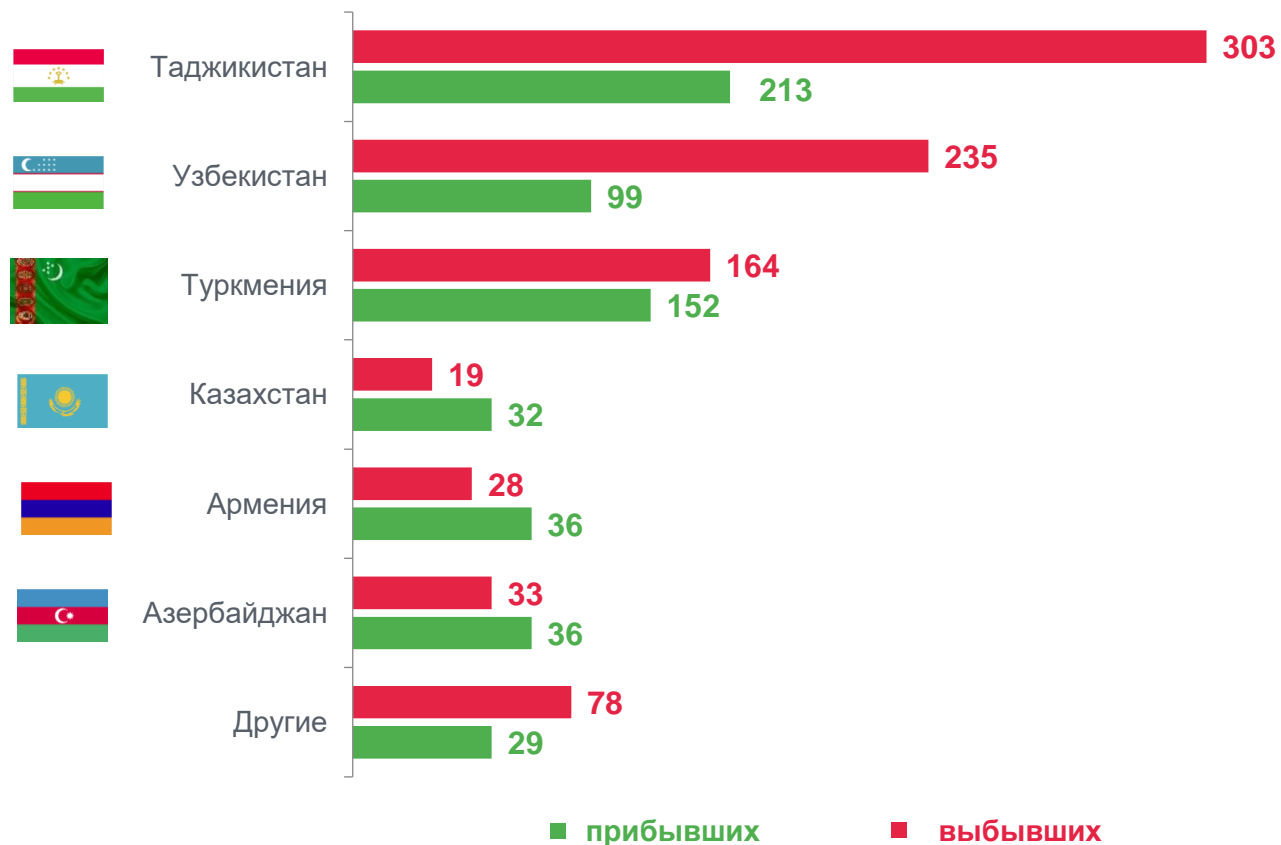
860

ЧИСЛО ВЫБЫВШИХ



-263

МИГРАЦИОННАЯ УБЫЛЬ





# МЕЖДУНАРОДНАЯ МИГРАЦИЯ, человек

С другими зарубежными странами



671

ЧИСЛО ПРИБЫВШИХ



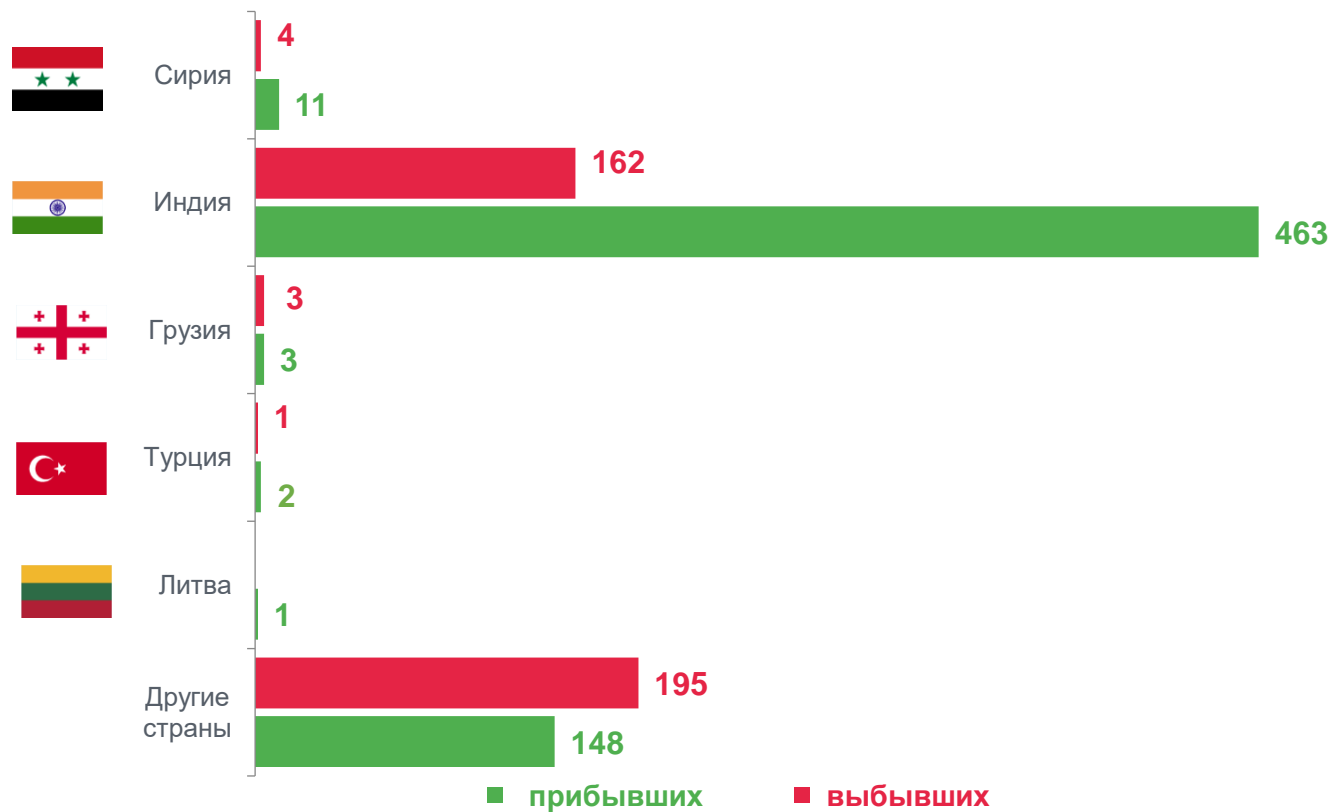
419

ЧИСЛО ВЫБЫВШИХ



252

МИГРАЦИОННЫЙ ПРИРОСТ





# МИГРАЦИОННЫЙ ПРИРОСТ, УБЫЛЬ(-) НАСЕЛЕНИЯ ПО ГОРОДСКИМ ОКРУГАМ И МУНИЦИПАЛЬНЫМ РАЙОНАМ

человек

	городские округа город Йошкар-Ола	<b>1022</b>
	город Волжск	<b>- 129</b>
	город Козьмодемьянск	<b>- 38</b>
	муниципальные районы	
	Волжский	<b>- 30</b>
	Горномарийский	<b>- 22</b>
	Звениговский	<b>- 35</b>
	Килемарский	<b>- 78</b>
	Куженерский	<b>- 115</b>

	Мари-Турекский	<b>- 169</b>
	Медведевский	<b>95</b>
	Моркинский	<b>- 134</b>
	Новоторъяльский	<b>- 67</b>
	Оршанский	<b>- 71</b>
	Параньгинский	<b>- 66</b>
	Сернурский	<b>- 103</b>
	Советский	<b>- 113</b>
	Юринский	<b>- 63</b>

